

DETECCIÓN Y CUANTIFICACIÓN DE PESTICIDAS DE USO COMUN



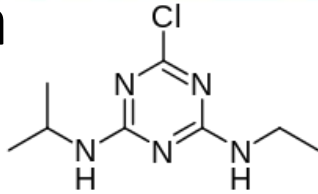
Consultoría y Laboratorios en Ambiente,
Seguridad y Salud Ocupacional, Agro y Alimentos



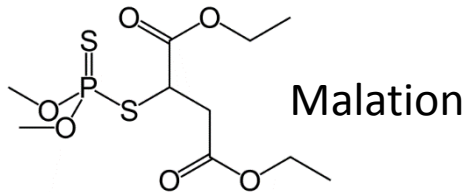
Olmedo Otero
Lic. En Biología con Orientación en
Microbiología y Parasitología.

Pesticidas de uso común

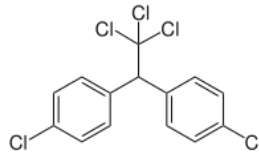
- Atrazina



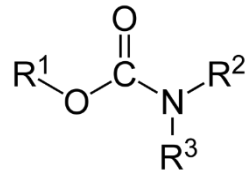
- Organofosforados.



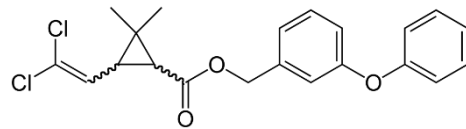
- Organoclorados.



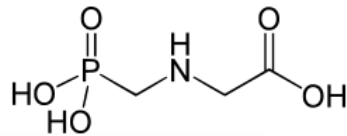
- Carbamatos.



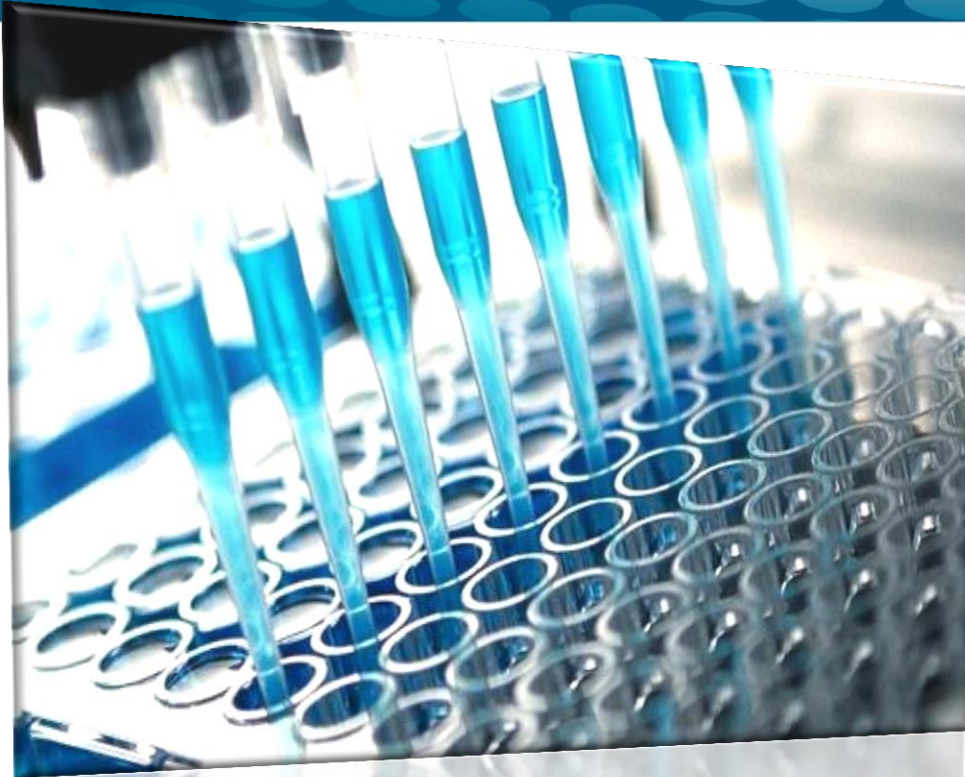
- Piretroides.



- Glifosatos.



IMPACTO NEGATIVO AL MEDIO AMBIENTE Y LA SALUD HUMANA



Metodología E.L.I.S.A.

- **Enzyme-Linked Immuno-Sorbent Assay**

“Ensayo por inmuno-adsorción ligado a enzimas”

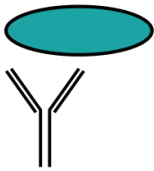
Método ELISA

(1)



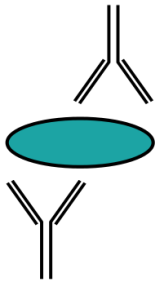
Anticuerpo
de Captura

(2)



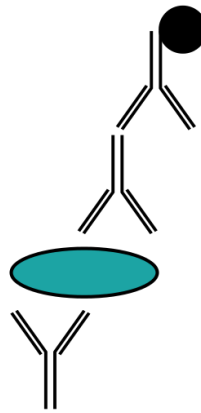
Muestra

(3)



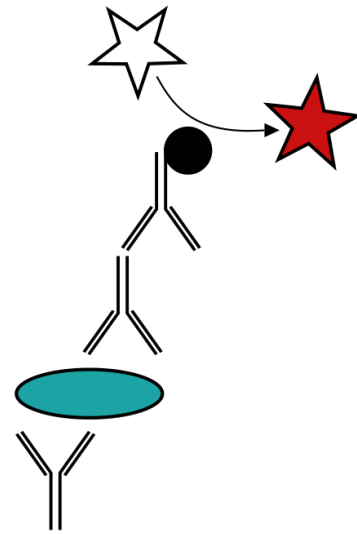
Complejo
enzimático

(4)



Sustrato
colorante

(5)

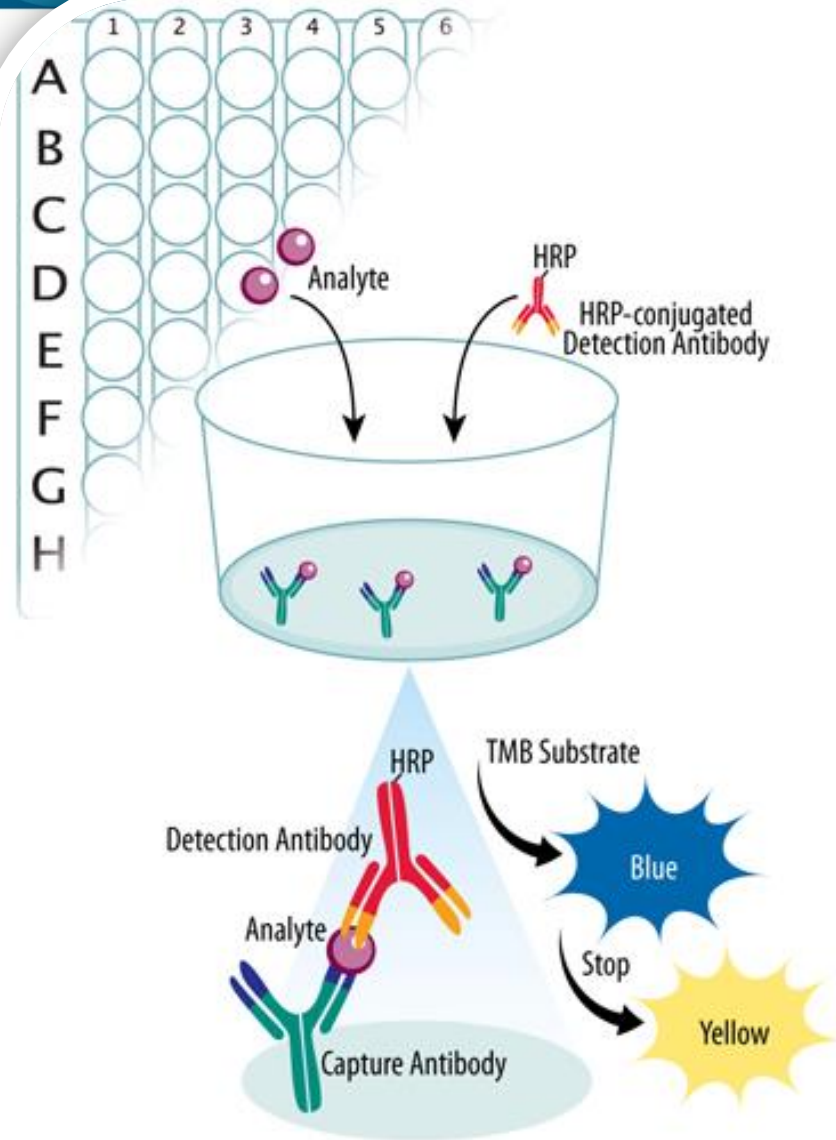


Producto
(Color)

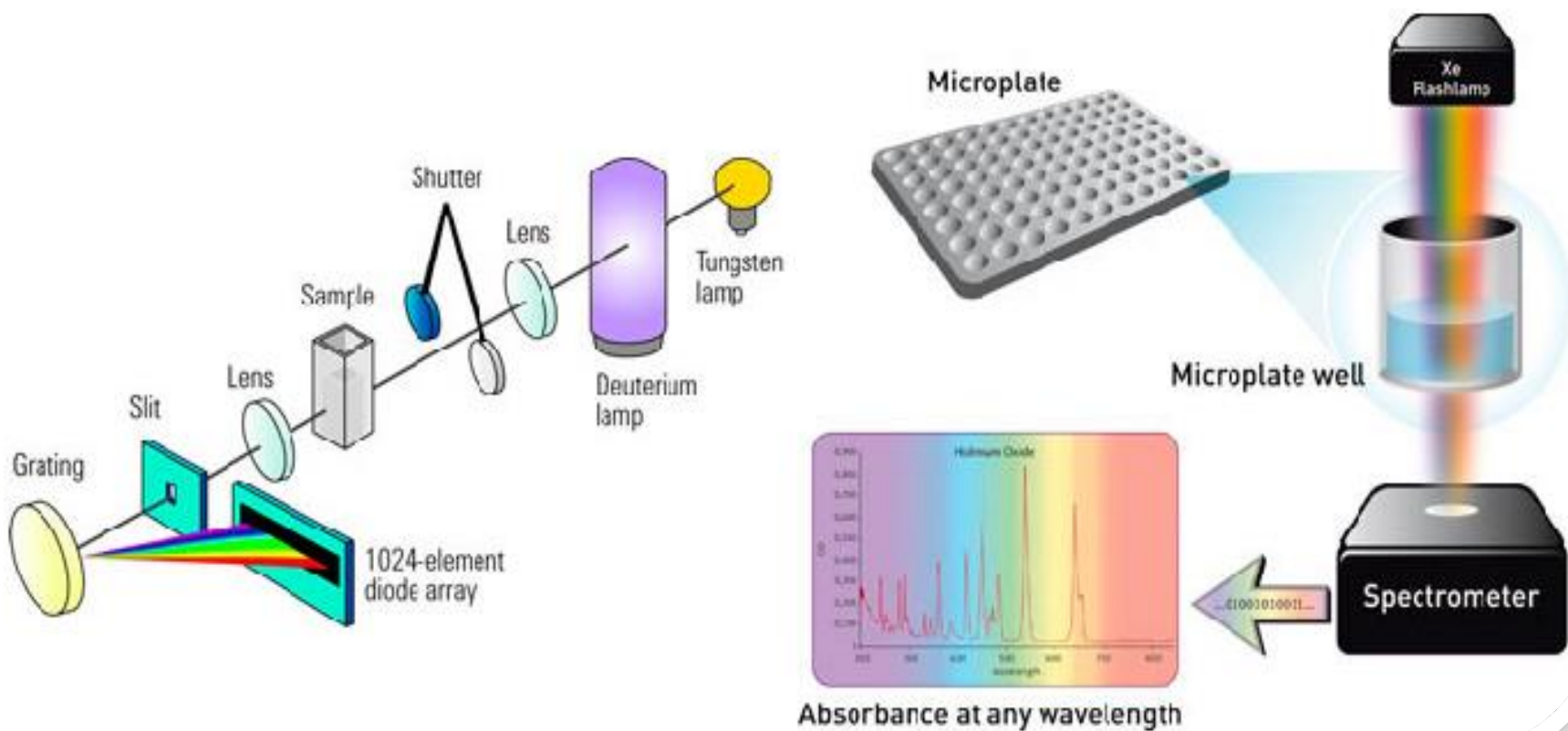
Método ELISA

Valor de
Intensidad en el
Color = ABSORBANCIA

ABSORBANCIA 
CONCENTRACION



ESPECTOFOTOMETRÍA ABSORBANCIA



KITS ELISA PARA DETECCIÓN DE PESTICIDAS

- REVISADOS Y APROBADOS POR LA US EPA (Environmental Protection Agency).
- ALTAMENTE ESPECIFICOS.
- ALTA SENSIBILIDAD DE DETECCIÓN.
- RESULTADOS EN TIEMPO REAL.
- RESULTADOS RAPIDOS.



Consultoría y Laboratorios en Ambiente,
Seguridad y Salud Ocupacional, Agro y Alimentos

LECTORES ELISA



Microplate Reader
Model 4303



Microplate Reader M6+

DEMOSTRACIÓN

GRACIAS

